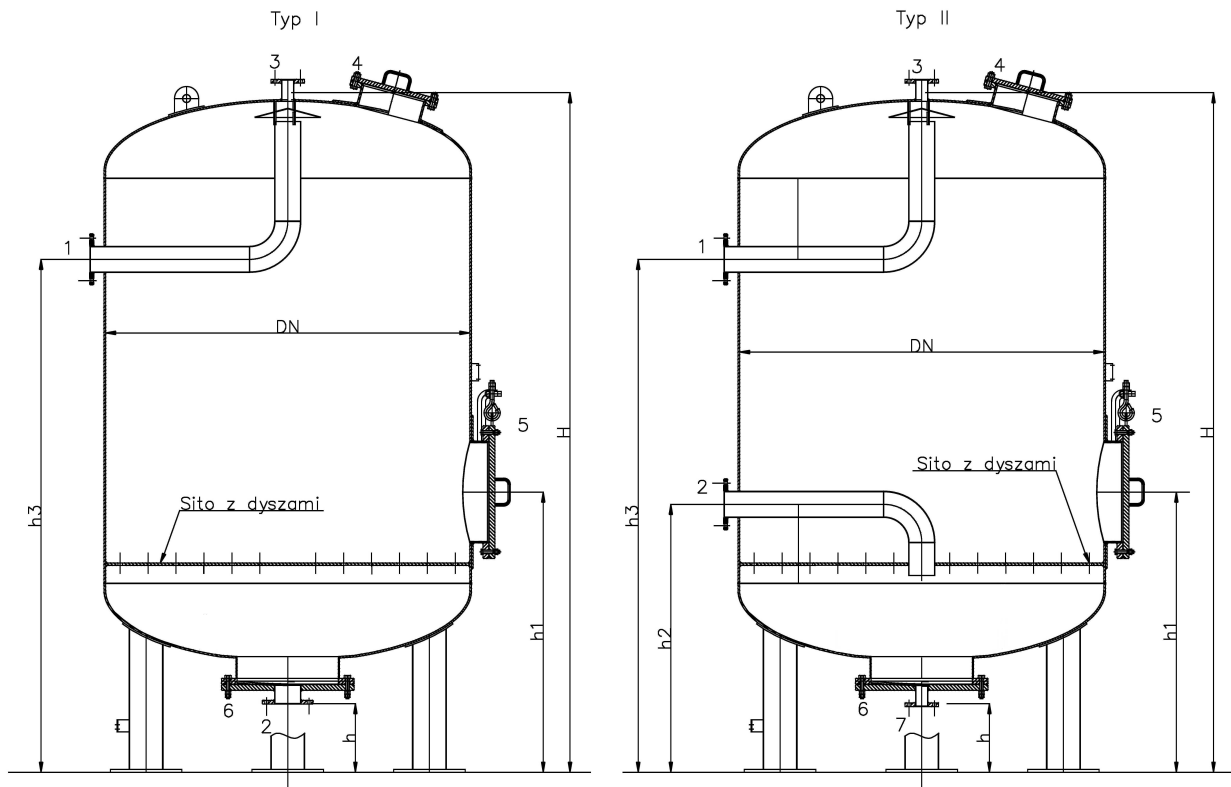
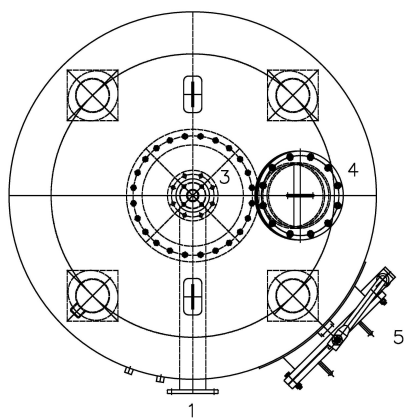


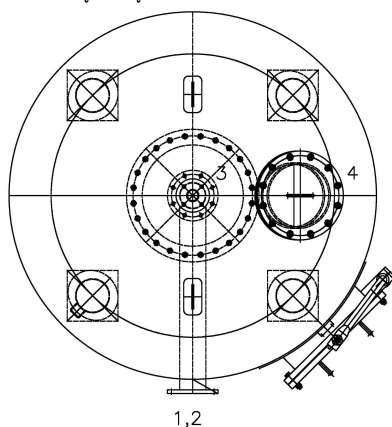
Filtr Pionowy Typ I ÷ IV



OBOWIĄZUJĄCY UKŁAD KRÓĆCÓW

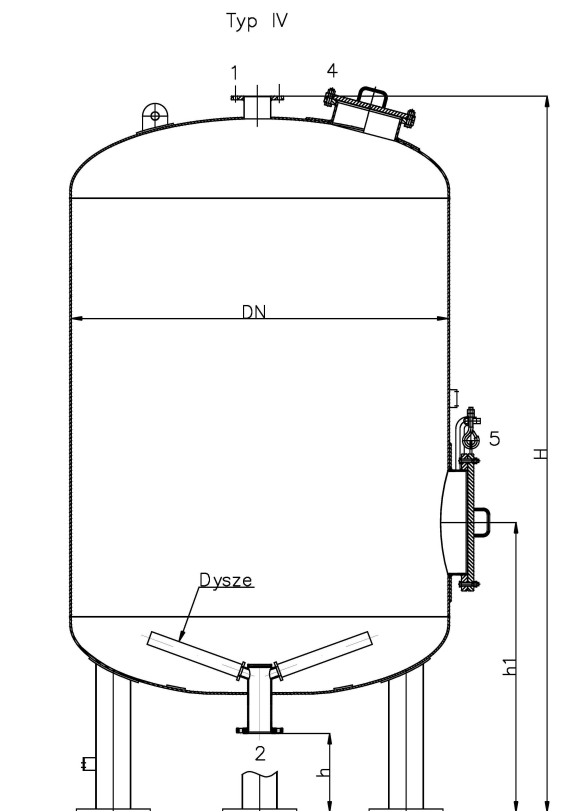
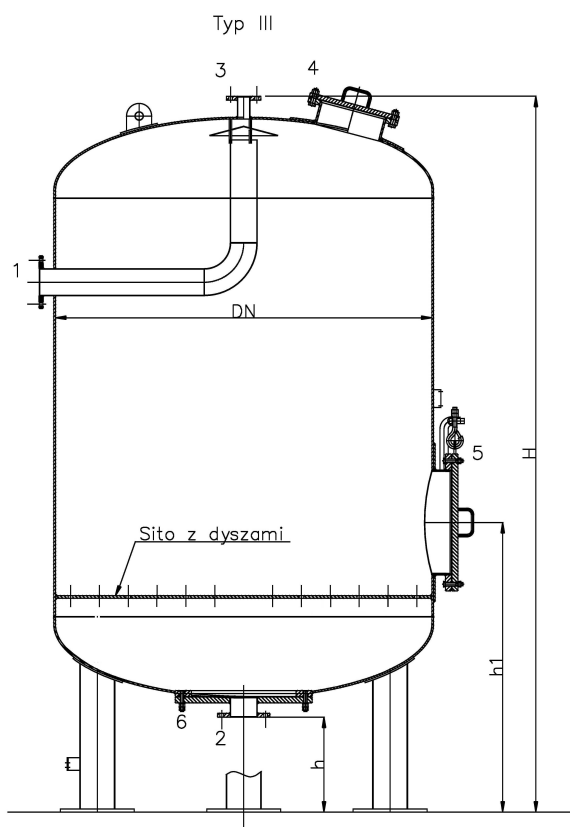


OBOWIĄZUJĄCY UKŁAD KRÓĆCÓW

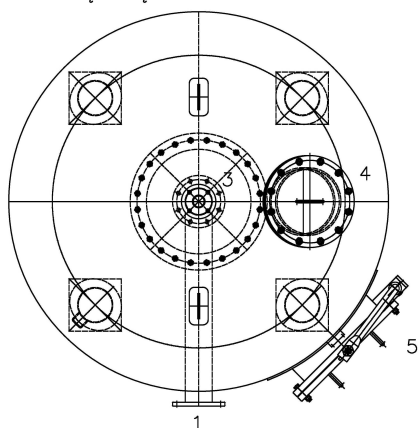


Opis króćców:

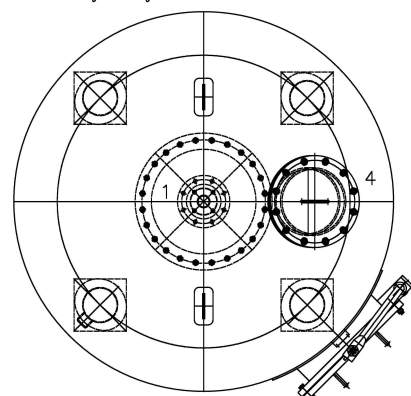
1,2 – Dopływ/odpływ wody, 3 – Króciec zaworu odpowietrzającego, 4 – Otwór zasypowy, 5,6 – Otwory rewizyjne, 7 - Spust



OBOWIĄZUJĄCY UKŁAD KRÓĆCÓW



OBOWIĄZUJĄCY UKŁAD KRÓĆCÓW



Opis króćców:

1,2 – Dopływ/odpływ wody, 3 – Króciec zaworu odpowietrzającego, 4 – Otwór zasypowy, 5,6 – Otwory rewizyjne.

ZASTOSOWANIE:

Filtry pośpieszne pionowe służą do filtrowania wody (usuwania związków żelaza, manganu, mętności itp.)
Złoże filtracyjne jest określone w technologii uzdatniania wody w zależności od jej parametrów.

Parametry filtra:

Ciśnienie PS=6 bar

Temperatura dopuszczalna TS=30°C.

Produkowane przez nas filtry posiadają atest PZH.

KONSTRUKCJA FILTRA

Elementy filtra pionowego (płaszcz, dna elipsoidalne, włazy, króćce, dno sitowe[dla typów I, II, III], dysze [dla typu IV itp.] wykonane są ze stali nierdzewnych: 1.4301, 1.4404, 1.4571.

Dysze do I,II,III typu zbiornia wykonane są z tworzywa sztucznego posiadającego atest PZH.

Zbiornik wyposażony jest w zespół króćców przyłączeniowych, właz zasypowy oraz właz rewizyjny umożliwiający przeprowadzenie rewizji wewnętrznej oraz prac remontowych.

Ciśnienie PS=6 bar nie może być przekroczone.

Filtry wykonane zgodnie Dyrektywą 2014/68 UE, §10, nie posiadają oznaczenia CE.

PODSTAWOWE WYMIARY FILTRA: TYP I ÷ IV

Wielkość	Średnica nom. DN[mm]	Wysokość całkowita H [mm]			h [mm]			h1 [mm]			h2 [mm]	h3 [mm]		Średnica króćców przyłączeniowych DN [mm]	Objętość [m ³]	Masa [kg]			
		Typ I,II	Typ III	Typ IV	Typ I,II	Typ III	Typ IV	Typ I,II	Typ III	Typ IV		Typ I	Typ II			Typ III	Typ IV		
1	800	3045	3092	2895	300	400	200	1060	1160	960	1010	2260	2360	100	1,1	470	485	440	455
2	1000	3190	3240	2990	350	450	200	1160	1260	1010	1110	2360	2460	100	1,8	575	590	545	560
3	1200	3275	3325	3075	350	450	200	1200	1300	1050	1150	2401	2501	125	2,6	690	705	660	675
4	1400	3405	3455	3255	350	450	250	1270	1370	1170	1220	2467	2567	150	3,6	750	765	720	735
5	1600	3550	3600	3345	400	500	250	1365	1465	1215	1315	2563	2663	150	4,8	945	960	915	930
6	1800	3660	3710	3460	400	500	250	1420	1520	1270	1370	2619	2719	150	6,3	1085	1100	1055	1070
7	2000	3760	3810	3610	400	500	300	1470	1570	1370	1420	2670	2770	200	7,9	1240	1250	1205	1221
8	2100	3860	3910	3660	450	550	300	1545	1656	1395	1495	2745	2845	200	8,8	1315	1460	1285	1300
9	2200	3915	3965	3715	450	550	300	1570	1670	1420	1520	2770	2870	200	9,7	1400	1415	1370	1385
10	2400	4015	4065	3815	450	550	300	1620	1720	1470	1570	2820	2920	250	11,8	1570	1585	1540	1555