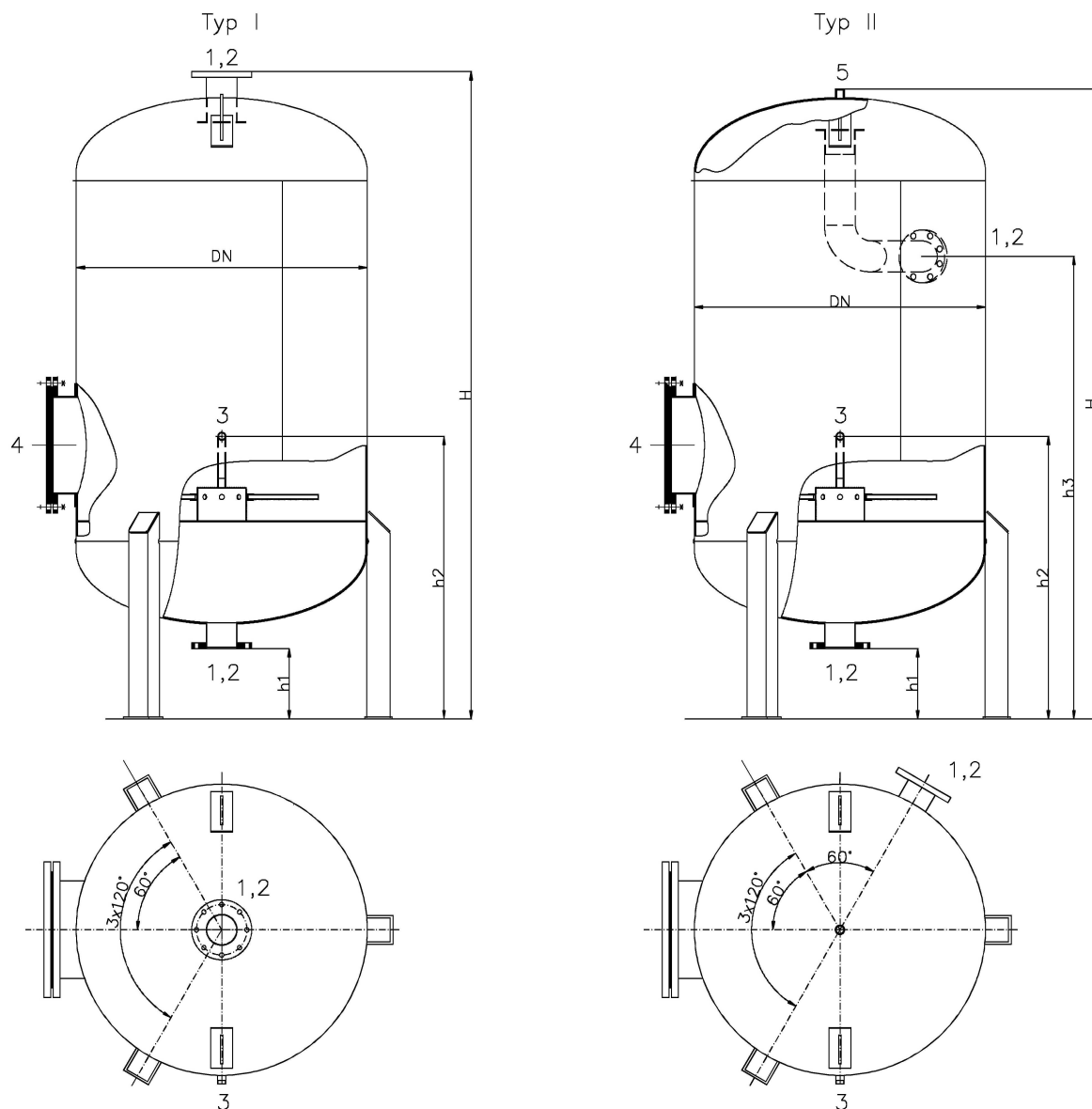


Mieszacz Wodno-Powietrzny (AERATOR) Typ I oraz Typ II



Opis króćców:

1, 2 – Odpływ/dopływ wody , 3 – Sprężone powietrzne, 4 – Otwór rewizyjny, 5 – Króciec zaworu odpowietrzającego

ZASTOSOWANIE:

Mieszacze wodno-powietrzne (aerotary) służą do napowietrzania wody uzdatnianej w celu ułatwienia wytrącenia związków żelaza i manganu. Wytrącone związki żelaza i manganu można następnie oddzielić od wody w procesie filtracji. Mieszacze przeznaczone są do współpracy z filtrami w układzie uzdatniania wody.

Parametry:

Ciśnienie $P_s=6$ bar

Temperatura dopuszczalna $T_s=30^\circ\text{C}$.

Produkowane przez nas mieszacze posiadają atest PZH.

KONSTRUKCJA MIESZACZA

Wszystkie elementy mieszacza wodno-powietrznego (płaszcz, dno elipsoidalne, włazy, króćce, sito, zespół napowietrzania itp.) wykonane są ze stali nierdzewnych: 1.4301, 1.4404, 1.4571.

Zbiornik wyposażony jest w zespół króćców przyłączeniowych, zespołu napowietrzania oraz włącz rewizyjny umożliwiający przeprowadzenie rewizji wewnętrznej oraz prac remontowych.

Ciśnienie $P_s=6$ bar nie może być przekroczone podczas eksploatacji mieszacza.

Mieszacze wykonane zgodnie z Dyrektywą 2014/68 UE, §10.

Mieszacze nie posiadają oznaczenia CE.

PODSTAWOWE WYMIARY MIESZACZY

Wielkość	Średnica nominalna DN[mm]	Pojemność V[m ³]	Wysokość całkowita H[mm]		h2 [mm]	h3 [mm]	Wysokość od podstawy do przyłgi króćca "2" h1 [mm]	Średnica króćców przyłączeniowych dn [mm]	Masa [kg]	
			Typ I	Typ II					Typ I	Typ II
1	800	0,9	2500	2450	1075	2025	350	100	300	310
2	1000	1,46	2600	2550	1125	2075	350	100	350	360
3	1200	2,15	2800	2750	1275	2280	400	125	420	430
4	1400	3,10	2900	2850	1325	2330	400	150	605	615
5	1600	4,10	3050	3000	1425	2425	450	150	800	810
6	1800	4,50	3150	3100	1475	2480	450	150	950	960
7	2000	7,00	3255	3305	1575	2580	500	200	1190	1200