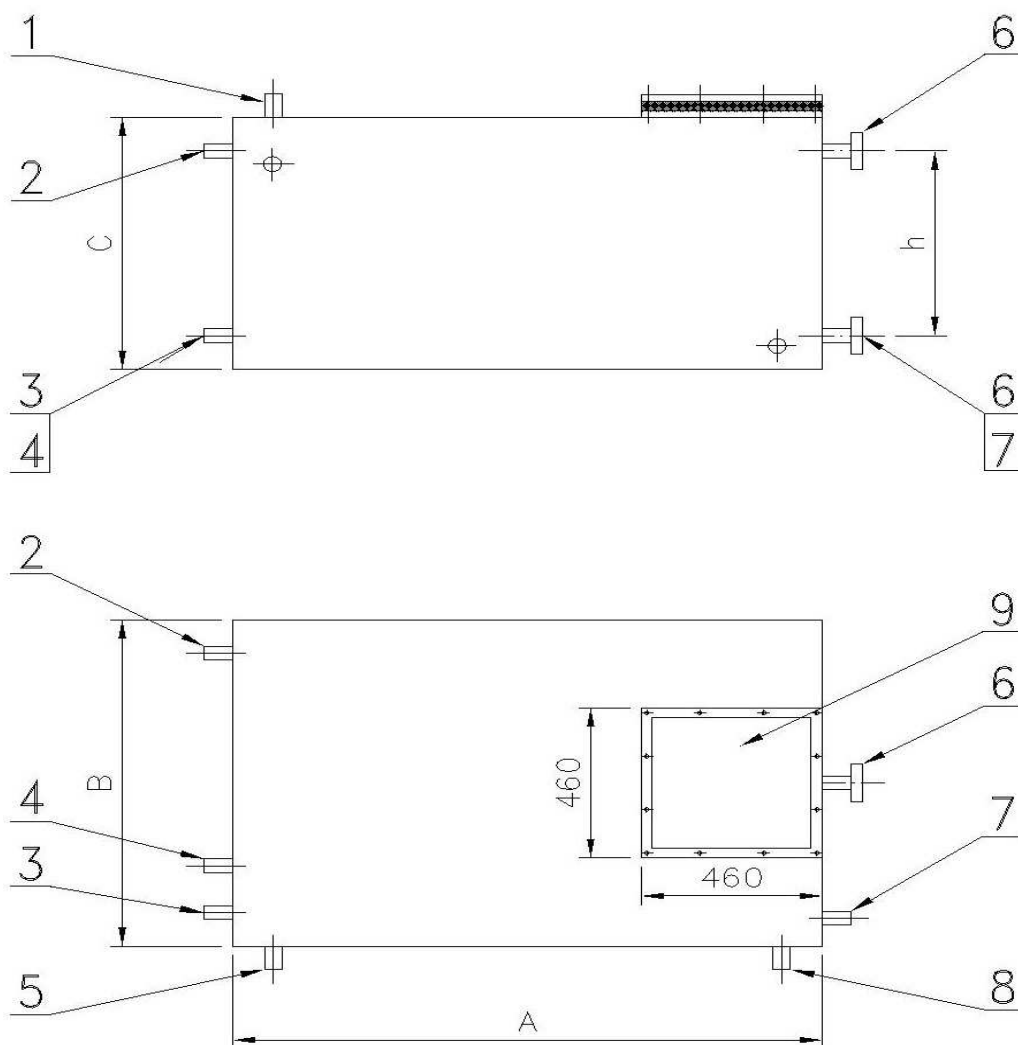


ZBIORNIK KONDENSATU TYP A ZBIORNIK WODY UZUPEŁNIAJĄCEJ



UWAGA: Możliwość zmiany króćców w/g projektu technologicznego.

TABELA KRÓĆCÓW

1. Króciec $\varnothing 50$ rury oparowej
2. Króciec $\varnothing 40$ do rury przelewowej
3. Króciec $\varnothing 25$ do rury spustowej
4. Króciec $\varnothing 50$ do rury szeregowego łączenia zbiorników
5. Króciec dn2 do rury kondensatu
6. Króćce wodowskazowe $\varnothing 20$
7. Do kurka zasilającego $\varnothing 20$
8. Króciec $\varnothing 32$ do podłączenia pompy
9. Właz

ZASTOSOWANIE:

Zbiorniki kondensatu typ A służą do zebrania kondensatu z sieci i instalacji parowych celem jego przetłoczenie do kotłów.

Po przeróbce króćców mogą mieć również zastosowanie jako zbiorniki wody uzupełniającej w kotłowniach i centralach ciepłych.

PROGRAM PRODUKCJI

Program produkcji obejmuje 7 wielkości typu A o pojemności 250 do 3000 dm³.

Są to zbiorniki o podstawie prostokątnej, wzmacniane od wewnątrz.

Zbiorniki montuje się bez kotwienia na płycie fundamentowej.

Materiały do produkcji posiadają atesty hutnicze.

Zabezpieczenie antykorozyjne zewnętrzne - farba podkładowa.

Zbiorniki nie podlegają odbiorowi UDT.

SPOSÓB ZAMAWIANIA

W zamówieniu podać typ oraz wielkość zbiornika.

Przykład: Zbiornik kondensatu typ A, wlk. 7 (co oznacza zbiornik o pojemności 3000 dm³.)

Termin dostawy - uzgadniany indywidualnie.

UWAGA

W przypadku pracy zbiornika jako zbiornika wody uzupełniającej należy indywidualnie uzgodnić wielkości oraz rozmieszczenie króćców przyłączeniowych.

PODSTAWOWE WYMIARY | ZBIORNIKÓW KONDENSATU TYP A

| Wlk. | V _{całk.} | V _{użył.} | A | B | C | dn2 | h | Waga |
|------|--------------------|--------------------|------|------|------|-----|-----|------|
| Nr | dm ³ | | mm | | | | | kg |
| 1 | 250 | 200 | 550 | 600 | 750 | 32 | 550 | 65 |
| 2 | 500 | 400 | 1000 | 665 | 750 | 32 | 550 | 103 |
| 3 | 700 | 600 | 1000 | 1000 | 750 | 40 | 550 | 172 |
| 4 | 1000 | 800 | 1150 | 1150 | 750 | 40 | 550 | 223 |
| 5 | 1500 | 1275 | 1500 | 1000 | 1000 | 50 | 800 | 352 |
| 6 | 2000 | 1700 | 2000 | 1000 | 1000 | 50 | 800 | 342 |
| 7 | 3000 | 2550 | 2000 | 1500 | 1000 | 65 | 800 | 445 |